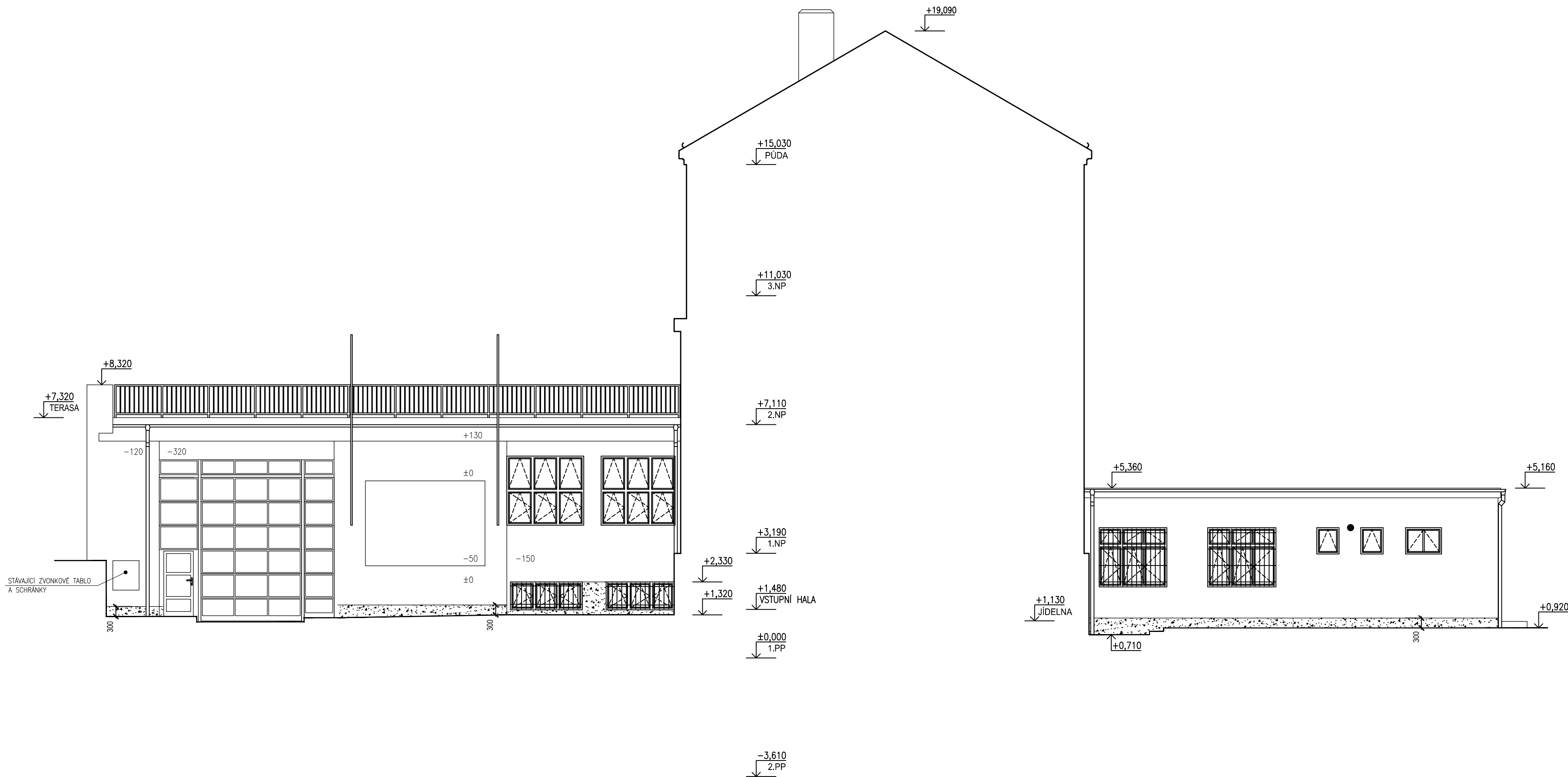
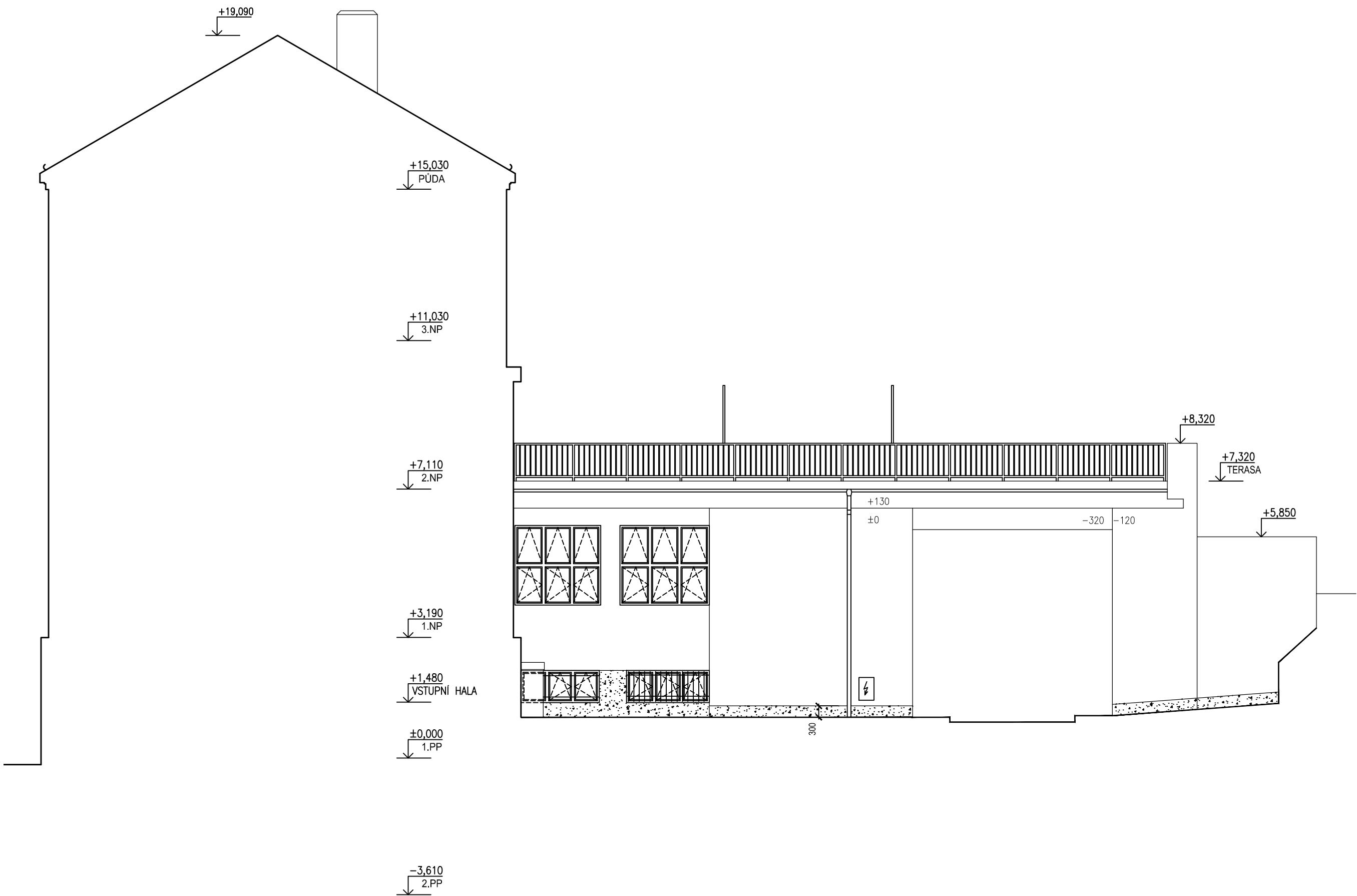


ŘEZOPOHLED ZÁPADNÍ - na vstupní část



POHLED VÝCHODNÍ - na vstupní část



objednatel

MĚSTSKÁ ČÁST PRAHA 5

MĚSTSKÁ ČÁST PRAHA 5
NÁM. 14. ŘÍJNA 1381/4
PRAHA 5, PSČ 150 22

GENERÁLNÍ PROJEKTANT

VPÚ
VPÚ DECO PRAHA a.s.

PROJEKTOVÁ, INŽENÝRSKÁ
A KONSULTAČNÍ ORGANIZACE
DESIGN, ENGINEERING AND CONSULTING ORGANIZATION

S=JTSK ± 0,000 = 224,67 m n.m. Bp

PROJEKTOVÁ, INŽENÝRSKÁ A KONSULTAČNÍ ORGANIZACE CERTIFIKÁT ISO 9001 VPÚ DECO PRAHA a.s., PODBAŠKÁ 1014/20, 160 00 PRAHA 6 www.vpupraha.cz				
PROJEKTANT Ing. arch. T. Brix	VYPRACOVAL Ing. arch. T. Brix	KONTROLA Ing. Jan Polívka	HLIN.Ž.PROJEKTU Ing. Jan Polívka	
ZŠ a MŠ Kořenského, objekt Pod Žvahovem 463/21, PRAHA 5-Hlubočepy-rekonstrukce objektu SO 110 – Hlavní budova A00 – Architektonické a stavebně technické řešení				ATELIÉR POZEMNÍCH STAVEB
OBSAH PŘÍLOHY Řezopohled západní				ČÍSLO ZAKÁZKY 2-0480-00/20 DOKUMENTACE DUR-DSP MĚŘÍTKO 1:100 DATUM 04.2018 POČET FORMÁTŮ 8 A4 ČÍSLO PŘÍLOHY 22 ČÍSLO KOPIE KÓD

DOCUMENTACI LZE UŽÍVAT POUZE VE SMYSLU PŘÍSLUŠNÉ SMLOUVY O DÍLO. VÝKRES, Ů JEHO ČÁSTI, MŮŽE BÝT KOPÍROVÁN NEBO JINÝM ZPŮSOBEM ROZŠŮŘOVÁN POUZE PO PŘEDCHOZÍM SOUHLASU VPÚ DECO PRAHA a.s.